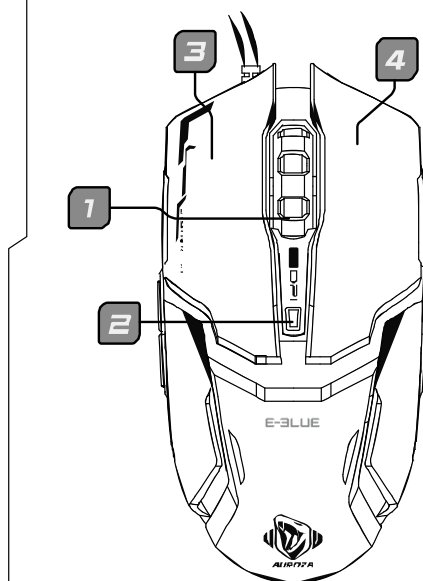


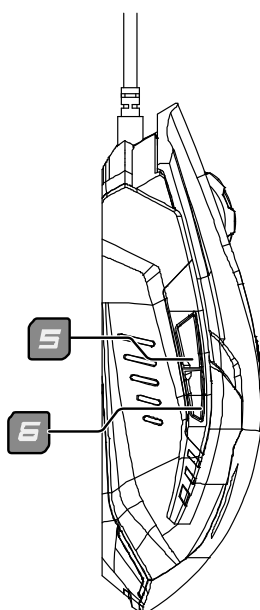


宜博 M618 游戏鼠标秉承宜博一贯精湛的设计风格, 创新的铠体分离式构造设计, 将机械感与时尚气息巧妙融合, 鼠标整体造型颇具科技美感。产品不仅外观锋锐高档, 同时兼备强悍的游戏性能与精准出色的操控能力, 足以满足高端游戏玩家及高品位个性用户的双重需求。通过宜博 M618 游戏鼠标 驱动程序可以对 M618 鼠标的 6 个按键进行任意的设定、也可以根据不同的游戏设定你需求的宏自定义功能, 让你玩游戏更顺心; 鼠标的发光效果也可以根据个人喜好设定, 满足更多玩家们的个性需求。

鼠标特征分布图

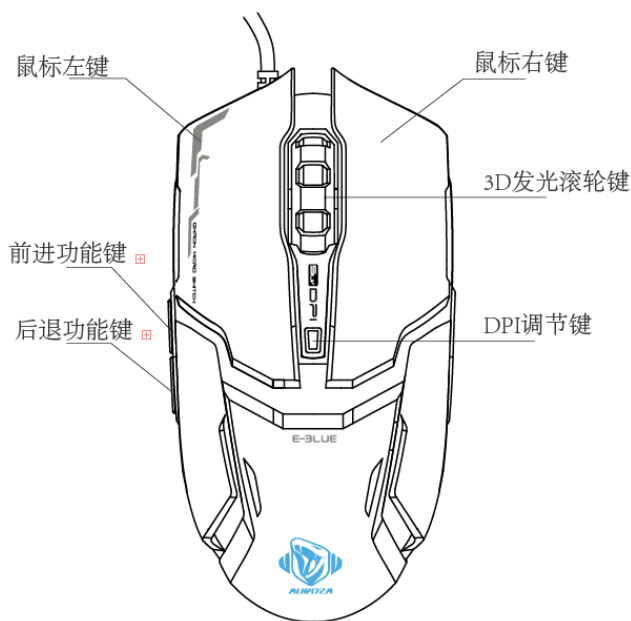


功能键分布图



- | | |
|-----------|------|
| 1 中键/滚轮 | 4 右键 |
| 2 DPI 切换键 | 5 前进 |
| 3 左键 | 6 后退 |

一、驱动安装指引




鼠标驱动程序安装说明:

A: 通过宜博官方网-首页右下角点击-驱动下载, 选择宜博 M618 游戏鼠标驱动。

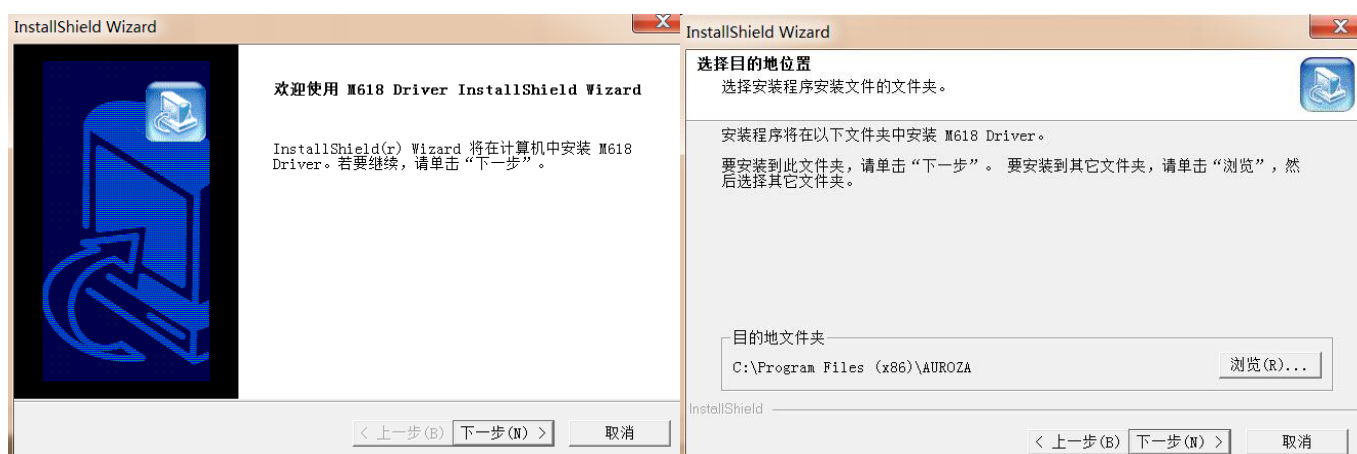
B: 下载完成后, 点击驱动压缩包文件中的 Setup.exe, 点击此文件进行驱动程序安装。

C: 在安装程度时请不要更换驱动程序的保存路径, 驱动默认安装于电脑的 C 盘文件夹内。

D: 驱动安装后, 会自动在桌面左下角的 Windows 程度中及桌面上建立 () 图标; 用户每次只需点击驱动图标即可进入驱动设置界面。

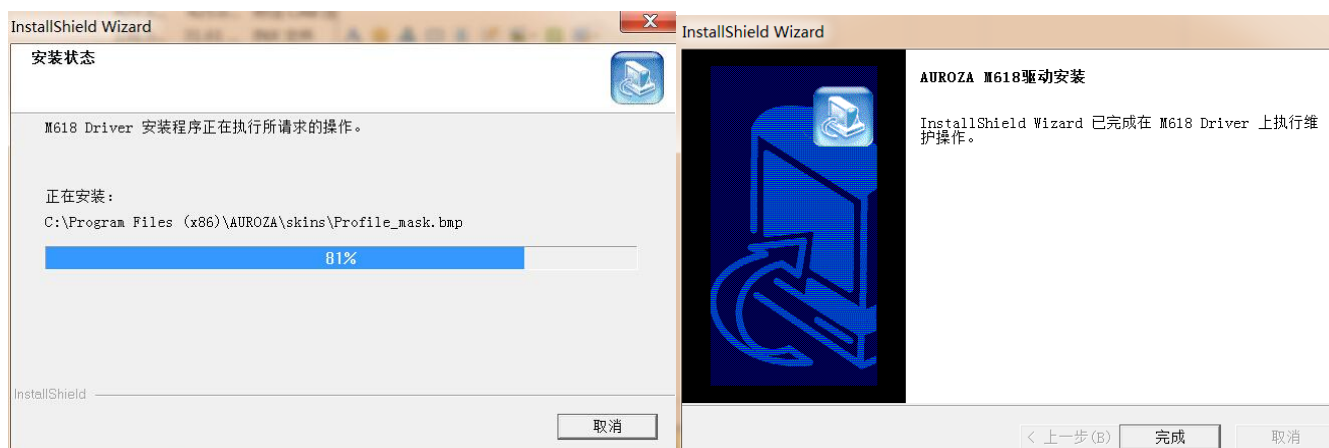
备注说明: 如您在安装驱动时被 360 安全卫士屏蔽或是安装后无法启动驱动, 可能是您电脑中安装的 360 安全卫士自动屏蔽驱动启动安全防护, 如遇到此类情况, 可将您的 360 安全卫士退出一下, 再尝试驱动启动即可。

安装驱动步骤 (截图示意图供参照)



点击 Setup.exe 应用程序

窗口文件默认保存路径窗口



驱动自动安装状态

驱动安装完成窗口

二、驱动程序设置窗口（主控制界面）



◆ 2.1、驱动主控制选择栏



宜博 M618 游戏鼠标共用 6 个按键（如界面中的鼠标图示），每个按键都可以根据自己的使用习惯来设置，可以实现的功能也非常丰富。

按键功能指派：图左侧的鼠标“按键功能指派”选项，可以对鼠标的 6 个按键进行自由设定；如用户想将“按键功能指派”选项中的 6 个按键全部设定为自己需要的功能时，必须至少有一个按键是单击键功能才可以。


操作步骤：在 6 个按键中任意选择需要设置的按键，弹出功能菜单选择后--选择需设置的功能--点击应用或确定后--完成设置。

2.2、——灵敏度



- **灵敏度选择：**图右侧的鼠标“灵敏度”控制选择栏下方的“灵敏度选择”中的 X 轴代表是水平移动速度，Y 轴代表是垂直移动速度，用户可根据自己的使用习惯左右移动指针，对鼠标灵敏度进行左右移动和上下移动的自由设定。



- **DPI 切换器---可自由设置 DPI：**驱动界面中默认可设置的 DPI 有 5 组档位，每档 DPI 值共用 500/1000/1500/2000/2500/3000/4000dpi 7 个灵敏度供选择，用户可自由设定这 5 组 DPI 档位的具体灵敏度；用户也可以将默认的 5 组 DPI 档位改为 1 组或是 3 组，只需在每组 DPI 档位前勾选  即可。
- **DPI 切换器---灯光颜色自由设置：**鼠标的发光颜色由 5 组 DPI 来控制，每档 DPI 档位后面的四方形颜色选择框可供用户设置每档位的 DPI 颜色，供 10 种颜色可设定，设定 OK 后点击应用或是确定即可实现。
- **温馨提示：**如用户将 DPI 档位减少至 3 组，那么鼠标调节 DPI 时呈现出的发光颜色就只有 3 种；或是 DPI 档位减少至 2 组，那么鼠标调节 DPI 时呈现出的发光颜色就只有 2 种。



黑色款 M618 鼠标 发光效图 图赏



白色款 M618 鼠标发光效图 图赏

◆ 2.3、——DPI 显示特效（发光模式有三种：每种模式都可以自由设定）



- **标准模式：**此功能为鼠标的每档位 DPI 发光颜色为常亮效果，亮度从 5%--100%共 10 级亮度可供用户自由设定。
- **呼吸模式：**此功能为鼠标的每档位 DPI 发光颜色为呼吸渐变效果，光效呼吸持续的时间从 4S--8S 共 5 个延迟时间可供用户自由设定。
- **彩虹模式：**此功能为鼠标的 DPI 发光颜色是自动循环呼吸效果，循环模式的颜色有 10 种，循环呼吸的持续时间可从 0.5S--6S 间自由设置。

◆ 2.3、——系统设置



系统设置—双击速度：

- 此功能为鼠标键双击之间的频率调整设置，用户可根据个人使用习惯设置；滑动钮向左调节为鼠标双击之间的频率慢，滑动钮向右调节为鼠标双击之间的频率快。
- **例：**譬如用户将鼠标双击之间的频率调整到最快，而用户实际双击操作时的速度又较慢，那有可能在打开文件时连续单击 2 下都打不开程序，这种情况下--用户只有快速的连续单击 2 下，才可以打开文件，否则算单击。



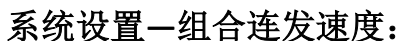
系统设置—指针移动速度：

- 鼠标指针移动速度和提高指针精度勾选框与 Windows 操作系统中对鼠标的同名设置项目作用相同；宜博将此功能设计在驱动中，一是更方便玩家设置，二是与 DPI 设置相配合，利于玩家找到最舒服最精准的鼠标移动设置。
- **操作方法：**拖动滑动钮向左 移动则鼠标指针移动速度放慢，拖动滑动钮向右 移动则鼠标指针移动速度变快，用户可以根据自己的使用要求设置
- 如勾选中下方的“提高指针精确度”有提升鼠标移动速度越快时指针响应的灵敏度。



系统设置—垂直方向滚动速度：

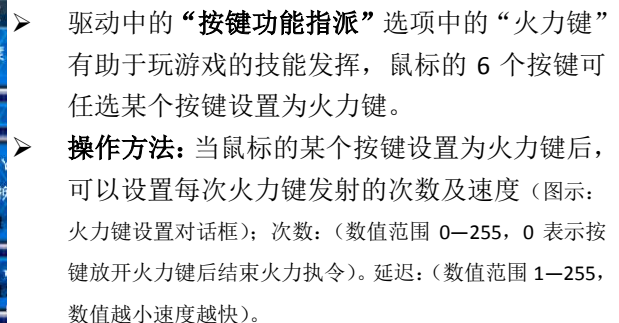
- 此功能为鼠标滚轮上/下滚动的速度设置，在浏览网页时，用手指滚动滚轮，网页即可上下翻动，免去了移动鼠标和点击滚动条之苦，非常直观易用。
- 用户使用滚轮浏览文件或网页浏览中的滚动幅度可随个人习惯设定，拖动滑动钮向左 移动则将滚轮滚动幅度缩小，拖动滑动钮向右 移动则将滚轮滚动幅度变大；数值越高代着滚轮滚动幅度面积越大，用户也可以勾选中下方的“滚动 1 页”。



- 当用户在“按键功能指派”中将鼠标 6 个按键的任意键设置为“组合连发键”功能后，可以在系统设置
- ---组合连发速度模块中---设置连发出击的速度快慢。
- **操作方法:** 拖动滑动钮向左 移动则将代表每次出击速度越快,拖动滑动钮向右 移动则代表每次出击速度越慢。

三、游戏中常用的自定义功能-----火力键 功能

系统设置—垂直方向滚动速度:



三、游戏中常用的自定义功能---宏自定义设置



操作方法：3.1、鼠标 6 个按键任选一个按键将其设置为宏自定义键，打开“按键功能指派”选项中的“指派宏”---“宏管理器”（如上图 图示），便可以根据个人需求在宏管理器中设置宏自定义功能。



操作方法：3.2、录制宏命令：打开 宏管理器后，先“新建”一个宏，输入宏名称，然后点击“开始录制”，在键盘按键上输入需要录制的宏命令，再点击“停止录制”，最后点击确认（如上 左图图示）。

3.3、修改及增加录制好的宏命令：宏命令录制 OK 后，也可以自由修改宏命令录制的数据及在宏命令中插入鼠标按键命令---操作方法：在录制好 宏中 点击“按键顺序”中的宏数据，点击鼠标右键---弹出一个可修改的选项框---选择需要更改的宏命令---点击确定后即可（如上 右图图示）。

3.4、在宏管理器中新建多个宏命令：打开 宏管理器后，先“新建”一个宏，输入宏名称，然后点击“开始录制”，在键盘按键上输入需要录制的宏命令，再点击“停止录制”，最后点击确认（如上 左图图示）。

3.5、选择宏及设置宏操作：



选择宏及设置宏操作---操作方法：

鼠标 6 个按键任选一个按键将其设置为宏自定义键，打开“**按键功能指派**”选项中的的“**指派宏**”----“**选择宏**”（如上 左图图示）；弹出设置页面后（如上 中间图图示），在列表中框中选择需要的宏命令；页面中的 3 个宏执行命令模式，勾选需要的宏执行命令模式，点击确认；选择好的宏命令会在按键功能指派中显示（如上 右图图示）。

四、驱动中的特别按键设置



4.1、配置控制--配置文件： 宜博 M618 游戏鼠标驱动中可以设置 2 个配置文件，用户可将设置好的驱动自定义功能保存在鼠标板载内存内，也可以保存电脑上，两种模式各有优势。用户外出时，也可以正常使用保存在鼠标内的驱动功能，无需在其它电脑上再安装驱动程序。



4.2、配置控制--配置文件导入/配置文件保存： 用户在 M618 驱动程序中设置 OK 的各种自定义功能，点击“配置文件保存”键，输入文件名称后会自动保存在驱动默认文件夹内；用户自定义设置的配置文件保存后，可点击“配置文件导入”键，将刚设置好的配置文件直接打开使用；也可以将保存好的配置文件发给其它游戏玩家。如：其它游戏玩家自定义保存好的配置文件，发给用户后，用户也可以在“配置文件导入”中打开/使用。



4.3、系统设置--恢复至出厂默认设置： 系统设置控制栏中的“恢复默认”功能，用户在驱动控制界面中自定义设置的所有功能 如不想再使用或是全部重新修改鼠标原始默认状态，可以点击“恢复默认”键。

温馨提示： 点击“恢复默认”键后，驱动中所有自定义的功能都将恢复至出厂默认状态，请谨慎点击。



4.4、更多详情：如果您对本驱动还有任何疑问，可以在驱动界面左下角直接点击 www.e-3lue.com 宜博官方网站，找到 400 客服电话，打电话咨询 400 客服，谢谢！